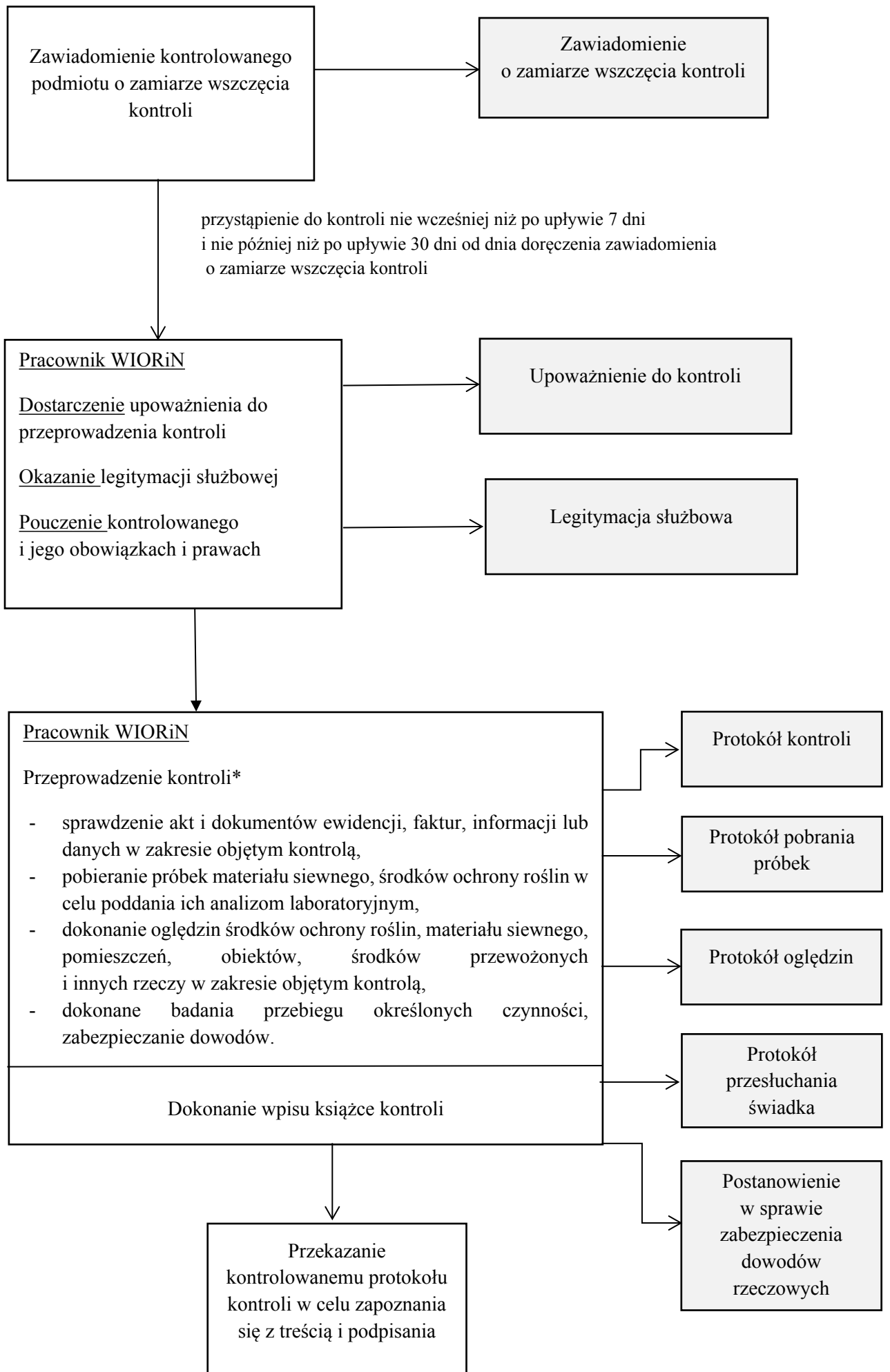
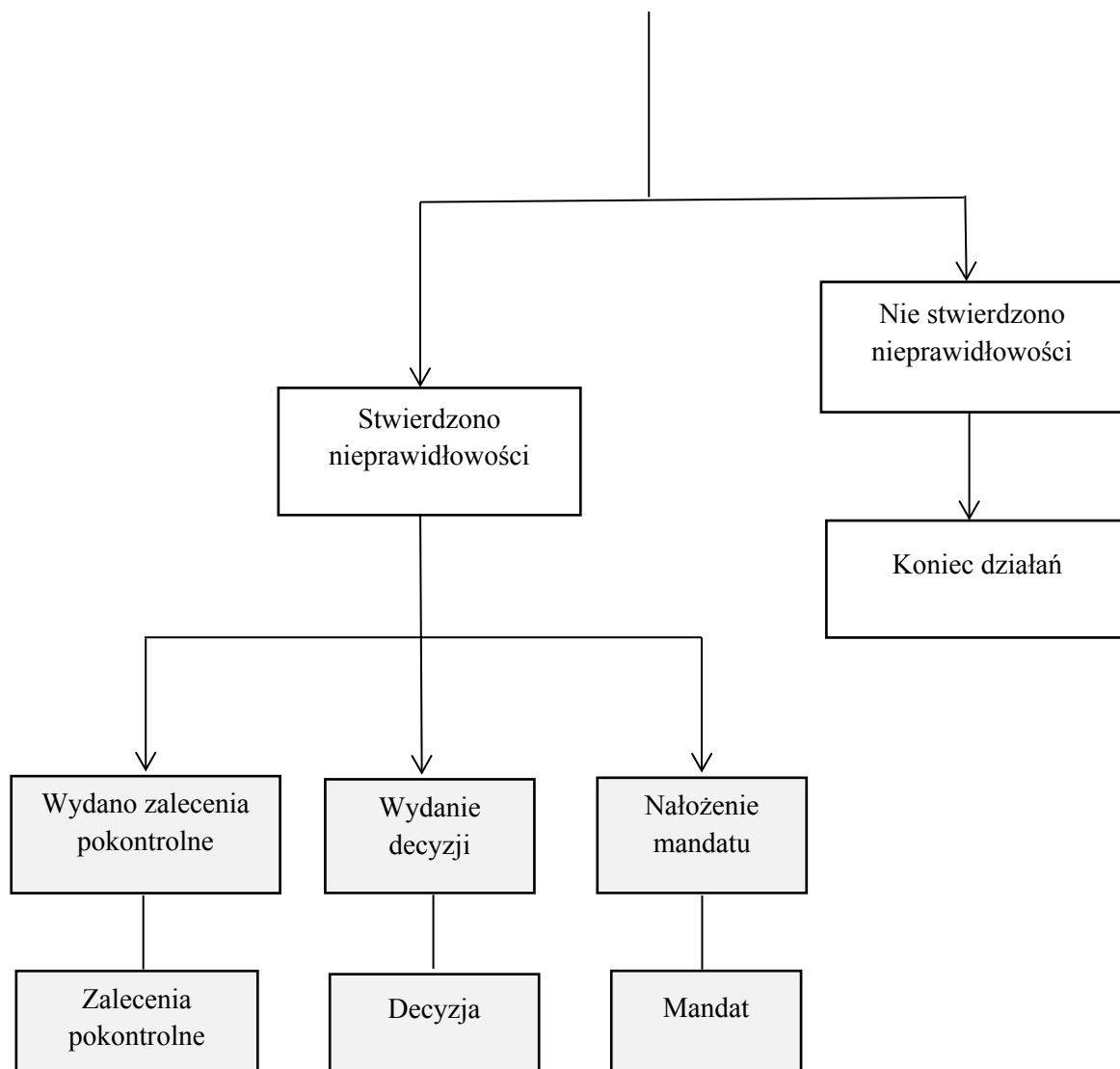


SCHEMAT PROCEDUR KONTROLI PRZEPROWADZANYCH PRZEZ WIORiN





Objaśnienia

*czynności wykonywane w zależności od rodzaju kontroli i jej przebiegu

W zależności od przebiegu kontroli nie wszystkie elementy przedstawione w ww. schemacie mogą być wykorzystane.

Schemat procedury stosowany do:

- 1) kontroli wprowadzania do obrotu lub konfekcjonowania środków ochrony roślin, przemieszczania, składowania produkcji środków ochrony roślin lub wprowadzania do obrotu zaprawionego materiału siewnego,
- 2) kontroli prowadzenia działalności w zakresie potwierdzania sprawności technicznej sprzętu przeznaczonego do stosowania środków ochrony roślin,
- 3) kontroli szkoleń w zakresie środków ochrony roślin,
- 4) kontroli podmiotów w zakresie wytwarzania, oceny, przechowywania i obrotu materiałem siewnym wpisanym do ewidencji,
- 5) kontroli podmiotów nie wpisanych do ewidencji prowadzących działalność gospodarczą.